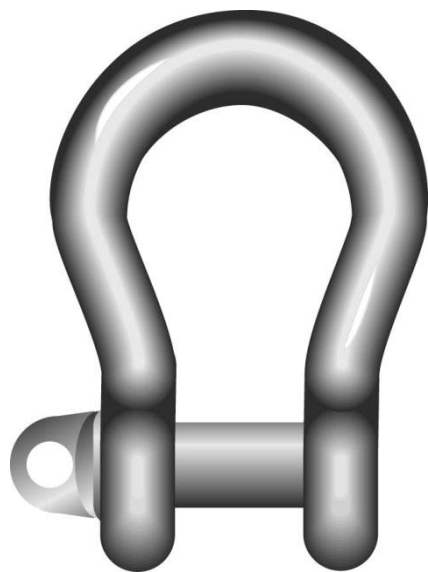


Такелажные скобы YellowPin



Стандартные дугообразные (омега-образные) скобы YellowPinc винтовым заплечиком тип СИ

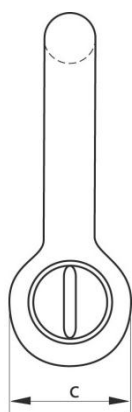
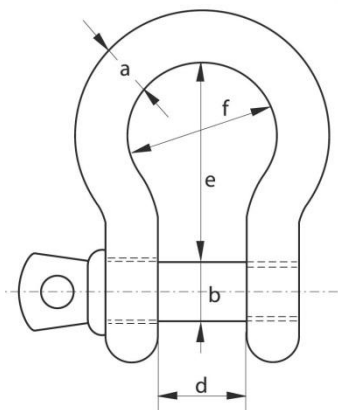


Номер по каталогу: **G-3161**

Материал: скоба и винт изготовлены из высокопрочной стали, Класс б

Стандарт: US Fed. Spec. RR-C-271, DIN 82101

Конечная обработка: горячая гальванизация (цинкование)



WLL рабочая нагрузка	Габаритные размеры						Вес	Цена
	a	b	c	d	e	f		
tn	mm	mm	mm	mm	mm	mm	kg	Руб/шт
0.33	5	6	14	9.5	22	15	0.03	44,84
0.5	6	8	16	12	29	20	0.05	49,56
0.75	8	10	19	13.5	31	21	0.09	55,46
1	10	11	23	17	37	26	0.14	69,62
1.5	11	13	27	19	43	29	0.17	84,96
2	13	16	30	20	48	33	0.33	100,30
3.25	16	19	38	27	60	43	0.62	160,48
4.75	19	22	46	32	71	50	1.07	210,04
6.5	22	25	53	36	84	58	1.64	283,20
8.5	25	28	61	43	95	68	2.28	429,52
9.5	28	32	68	46	108	74	3.36	614,78
12	32	35	76	51	119	82	4.31	855,50
13.5	35	38	84	57	133	92	6.14	1150,50
17	38	42	92	60	146	98	7.81	1518,66
25	45	50	106	73	177	127	12.61	3047,94

Стандартные D-образные скобы YellowPin с винтовым заплечиком тип СА

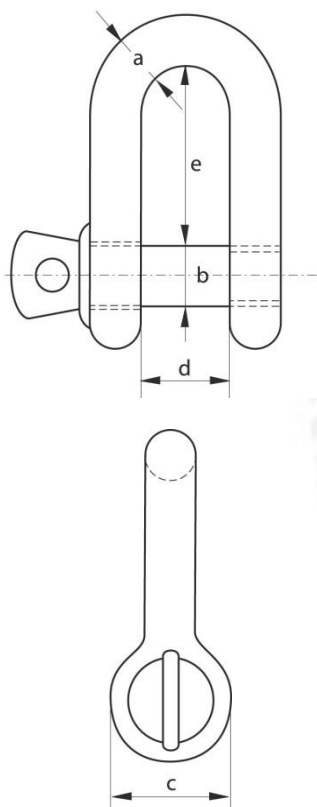


Номер по каталогу: **G-3151**

Материал: скоба и винт изготовлены из высокопрочной стали, Класс 6

Стандарт: US Fed. Spec. RR-C-271, DIN 82101

Конечная обработка: горячая гальванизация (цинкование)



WLL рабочая нагрузка	Габаритные размеры					Вес	Цена
	a	b	c	d	e		
tn	mm	mm	mm	mm	mm	kg	Руб/шт
0.33	5	6	14	9.5	27	0.01	44,84
0.5	6	8	16	12	22	0.05	49,56
0.75	8	10	19	13.5	26	0.08	69,62
1	10	11	23	17	32	0.13	69,62
1.5	11	13	27	19	37	0.2	74,34
2	13	16	30	20	41	0.27	101,48
3.25	16	19	38	27	51	0.57	140,42
4.75	19	22	46	32	60	1.19	200,60
6.5	22	25	53	36	71	1.43	283,20
8.5	25	28	61	43	81	2.16	409,46
9.5	28	32	68	46	90	3.06	575,84
12	32	35	76	51	100	4.11	804,76
13.5	35	38	84	57	111	5.28	1091,50
17	38	42	92	60	122	7.24	1413,64
25	45	50	106	73	146	12.14	2988,94